

Vórtice bomba sumergible de corte



■ Caja de bomba	Pintura antioxidante Hierro fundido
■ Eje	Acero inoxidable 304
■ Sello	Sello mecánico, carbono-SIC-NBR
■ Rodamiento	NSK
■ Motor	Aislamiento clase F, Protección IP 68

DESCRIPCIONES

- Nuevo diseño de bombas sumergibles corte para aguas residuales
- Equipado con impulsor de aleación vortex con 48HR (dureza)
- Mejores características hidráulicas
- Caja de bomba en hierro fundido robusto de gran calibre HT250
- Carcasa resistente a la abrasión y duradera.
- Puerto de descarga con pernos, tuercas y empalmes
- Rodamiento de marca NSK y cierre mecánico personalizado

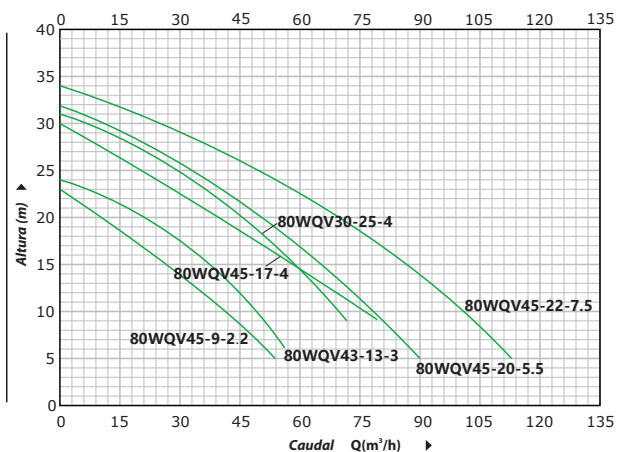
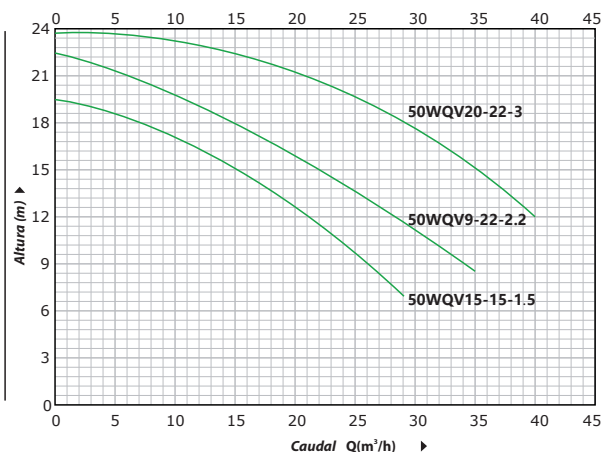
LÍMITES UTILIZACIÓN

- Temperatura del líquido a +40 °C
- 10m de profundidad de inmersión máxima
- Paso de sólidos: de 25 mm a 65 mm

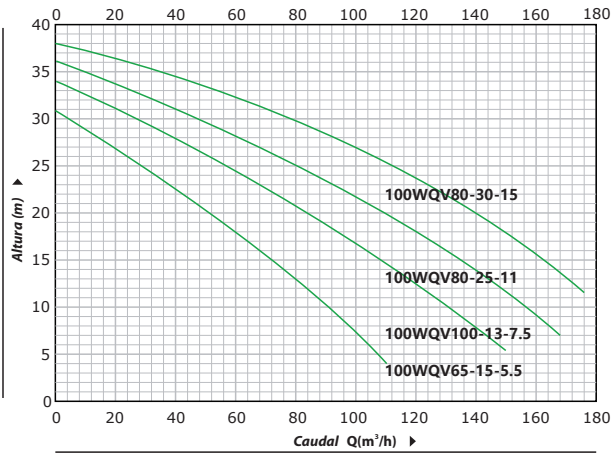
DATOS TÉCNICOS

Modelo	Potencia		Desempeño Q _H		Puertos	Voltage	Impulsor	n	Unit Wt	Unit Dim
	kw	hp	m ³ /h	m						
50WQV15-15-1.5	1,5	2	15	15	50	220	HT250	3500	36,5	0,041
50WQV15-15-1.5	1,5	2	15	15	50	220	HT250	3500	36,5	0,041
50WQV9-22-2.2	2,2	3	9	22	50	220	HT250	3500	40,1	0,051
80WQV45-9-2.2	2,2	3	45	9	80	220	HT250	3500	43,4	0,051
80WQV30-25-4	4	5,5	30	25	80	220	HT250	3500	53,5	0,059
100WQV65-15-5.5	5,5	7,5	65	15	100	220	HT250	3500	63,6	0,072

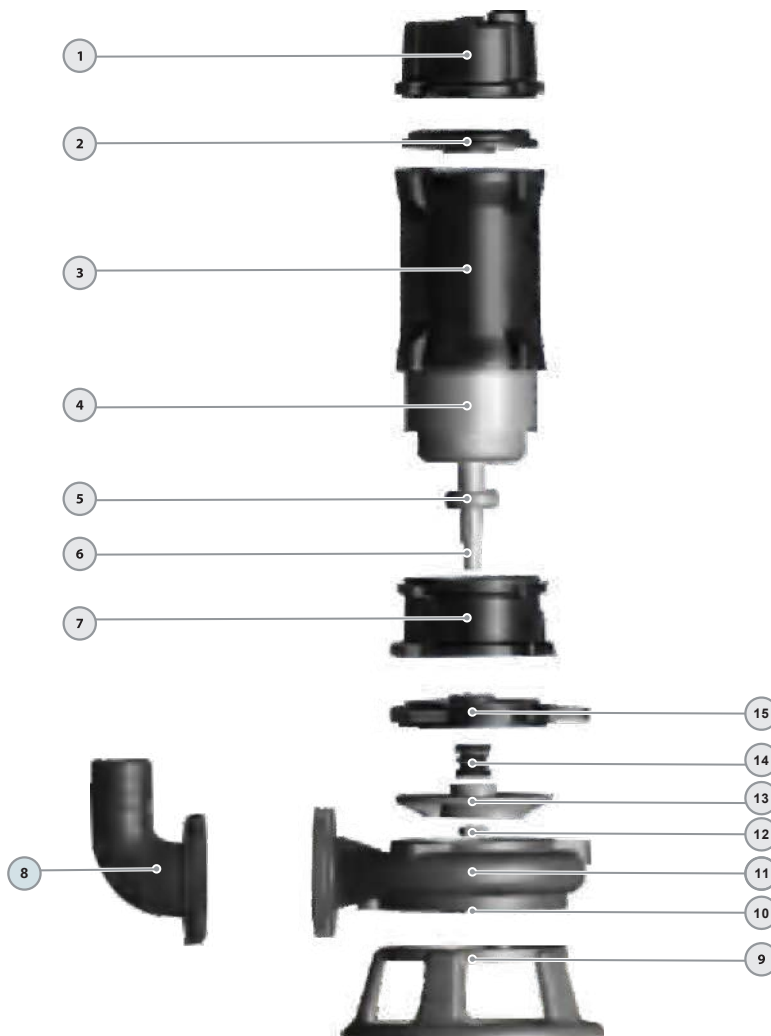
CURVA DE RENDIMIENTO



CURVA DE RENDIMIENTO



DESCRIPCIÓN DE MATERIAL



No.	Descripción	Material
1	Tapa de motor	Fundición
2	Plato	Fundición
3	Cuerpo de Motor	Fundición
4	Estator/Rotor	Silicio-Cobre
5	Rodamiento	Bola Rodamiento
6	Eje	Inox 304-Hierro
7	Sala	Fundición
8	Brida de Salida	Fundición
9	Base	Fundición
10	Placa de corte	Aleación 48HR
11	Cuerpo de Bomba	Fundición
12	Nuez	Acero Galvanizado
13	Impulsor	Aleación 48HR
14	Cierre Mecánico	SiC/Grafito/Inox304
15	Plato sello	Fundición